

Registrerede arbejdssøgende i november 2021

I november måned 2021 blev 1.524 personer i alt registreret som arbejdssøgende. Dette er et samlet fald på 309 arbejdssøgende personer i forhold til samme måned året før.

Tabel 1. Arbejdssøgende i november efter bosted og distrikt

	2020			2021		
	Alle	Byer	Bygder	Alle	Byer	Bygder
Grønland i alt	1.833	1.432	401	1.524	1.169	355
Nanortalik	117	82	35	89	48	41
Qaqortoq	122	114	8	116	107	9
Narsaq	108	105	3	72	71	1
Paamiut	66	61	5	75	70	5
Nuuk	301	294	7	274	267	7
Maniitsoq	101	75	26	105	71	34
Sisimiut	171	151	20	163	150	13
Kangaatsiaq	93	35	58	72	21	51
Aasiaat	64	63	1	71	69	2
Qasigiannuguit	26	26	0	11	9	2
Ilulissat	95	91	4	62	61	1
Qeqertarsuaq	48	47	1	31	30	1
Uummannaq	60	34	26	40	31	9
Upernavik	104	11	93	84	6	78
Qaanaaq	52	45	7	25	20	5
Tasiilaq	295	188	107	225	129	96
Ittoqqortoormiit	10	10	...	9	9	...

Kilde: Grønlands Statistik – se tal i statistikbanken (<https://bank.stat.gl/ardled1>).

Opgørelsen af registrerede arbejdssøgende er en optælling af de personer, der henvender sig til kommunen med ledighed som problem. I en måned tælles en person som arbejdssøgende, uanset om personen har været registreret som arbejdssøgende i hele måneden eller kun en enkelt dag. Registrerede arbejdssøgende opgøres hver måned. Ændringer i administrationspraksis og lovgivning bevirker, at udviklingen af registrerede arbejdssøgende over tid skal tolkes med forsigtighed.

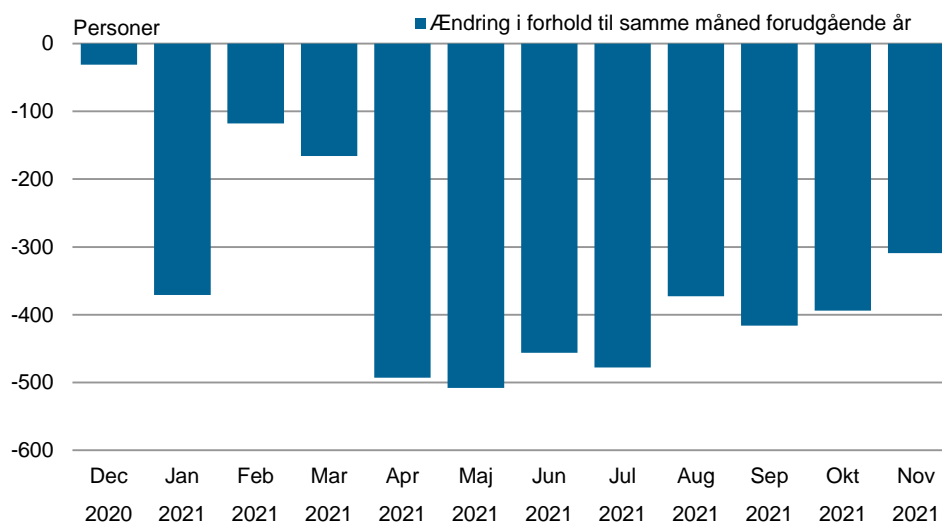
Tabel 2. Arbejdssøgende i november efter alder, bosted og køn

	Alle			Byer			Bygder		
	Mænd	Kvinder	I alt	Mænd	Kvinder	I alt	Mænd	Kvinder	I alt
I alt	850	674	1.524	665	504	1.169	185	170	355
18-19 år	41	22	63	29	8	37	12	14	26
20-24 år	96	91	187	68	60	128	28	31	59
25-29 år	89	80	169	67	55	122	22	25	47
30-34 år	99	88	187	83	68	151	16	20	36
35-39 år	77	64	141	61	55	116	16	9	25
40-44 år	67	57	124	53	44	97	14	13	27
45-49 år	58	43	101	48	30	78	10	13	23
50-54 år	101	87	188	86	68	154	15	19	34
55-59 år	115	79	194	93	65	158	22	14	36
60-66 år	107	63	170	77	51	128	30	12	42

Kilde: Grønlands Statistik – se tal i statistikbanken (<https://bank.stat.gl/ardled2>).

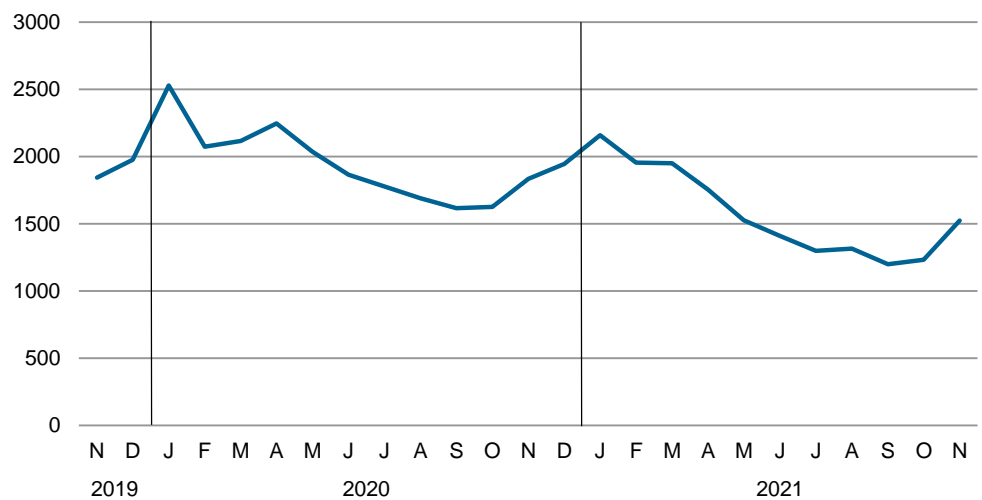
Nedenstående figur viser ændringen i antallet af registrerede arbejdssøgende, i forhold til samme periode året før.

Figur 1. Løbende ændring af antallet af registrerede arbejdssøgende



Nedenstående figur viser antal registrerede arbejdssøgende pr måned.

Figur 2. Antal Registrerede arbejdssøgende pr måned



Kilde: Grønlands Statistik – se tal i statistikbanken (<https://bank.stat.gl/ardledma>).

Matchgrupper

Registrerede arbejdssøgende inddeles i 3 matchgrupper:

Matchgruppe 1: Jobklar.

Matchgruppe 2: Indsatsklar.

Matchgruppe 3: Midlertidigt passiv.

Ændringer i administrationspraksis for inddeling i matchgrupper bevirker, at udviklingen over tid skal tolkes med varsomhed.

Data for matchgrupper kan findes i statistikbanken:

<https://bank.stat.gl/ardledma>

Statistikbanken

Tallene vist ovenfor kan findes i Grønlands Statistiks statistikbank i hjemmesiden www.stat.gl. I statistikbanken har du mulighed for at skræddersy dine egne tabeller. Ønskes yderligere oplysninger kan henvendelse ske til Anders Blaabjerg på tlf. 34 57 81 (direkte).